

Playtex  
**Diaper Genie II elite**  
 ADVANCED DISPOSAL SYSTEM  
 SYSTÈME AVANCÉ DE MISE AU REBUT  
 SISTEMA AVANZADO DE DISPOSICIÓN

**Owner's Guide**  
**Guide d'utilisation**  
**Manual del Propietario**

Keep this guide for future reference  
 Conservez ce guide pour référence ultérieure  
 Conserve este manual para referencia futura



**Getting to know your Diaper Genie II Elite™ Advanced Disposal System**

***Congratulations!***

You now own the Diaper Genie II Elite™ diaper disposal system, a truly superior diaper disposal system. To ensure your system works best, we encourage you to read these instructions carefully, and keep this guide for future reference.



**How to Assemble**



1 To assemble, position pieces A & B as shown. Insert bar in piece B through slot on the hinge of piece A.



2 Lower hinge into groove.



3 Push down on hinge until hinge snaps into place. [hint: push until you hear a click].



4 Gently flip piece A over onto piece B until it snaps into place.

**How to Start/Replace Refill**

A red indicator line on the refill film will tell you when the refill is almost empty and needs replacing.



1 Pull plastic tab on refill and remove plastic seal. Pull film up and out of refill and push down through center hole. Pull film downwards to approximately the full length of the pail and tie knot at bottom.



2 Step on foot pedal, stuff film into the unit through the clamp, and place refill into the pail.

**How to Use**



1 Step on foot pedal.



2 Drop rolled diaper into opening. Release pedal to close lid.



1 Press button on front, open unit, and rest pail on floor.



3 Tie knot, and throw away bag filled with dirty diapers.

**How to Empty**



2 Locate the top of the bag of diapers and place film into childproof cutter. With one hand on each side of childproof cutter, pull refill film across to cut film.



4 Prepare pail for next use by pulling film full length of the pail and tying a knot. Close pail, making sure button locks.

Playtex  
**Diaper Genie II elite**  
 ADVANCED DISPOSAL SYSTEM  
 SYSTÈME AVANCÉ DE MISE AU REBUT  
 SISTEMA AVANZADO DE DISPOSICIÓN

**Owner's Guide  
 Guide d'utilisation  
 Manual del Propietario**

Keep this guide for future reference  
 Conservez ce guide pour référence ultérieure  
 Conserve este manual para referencia futura



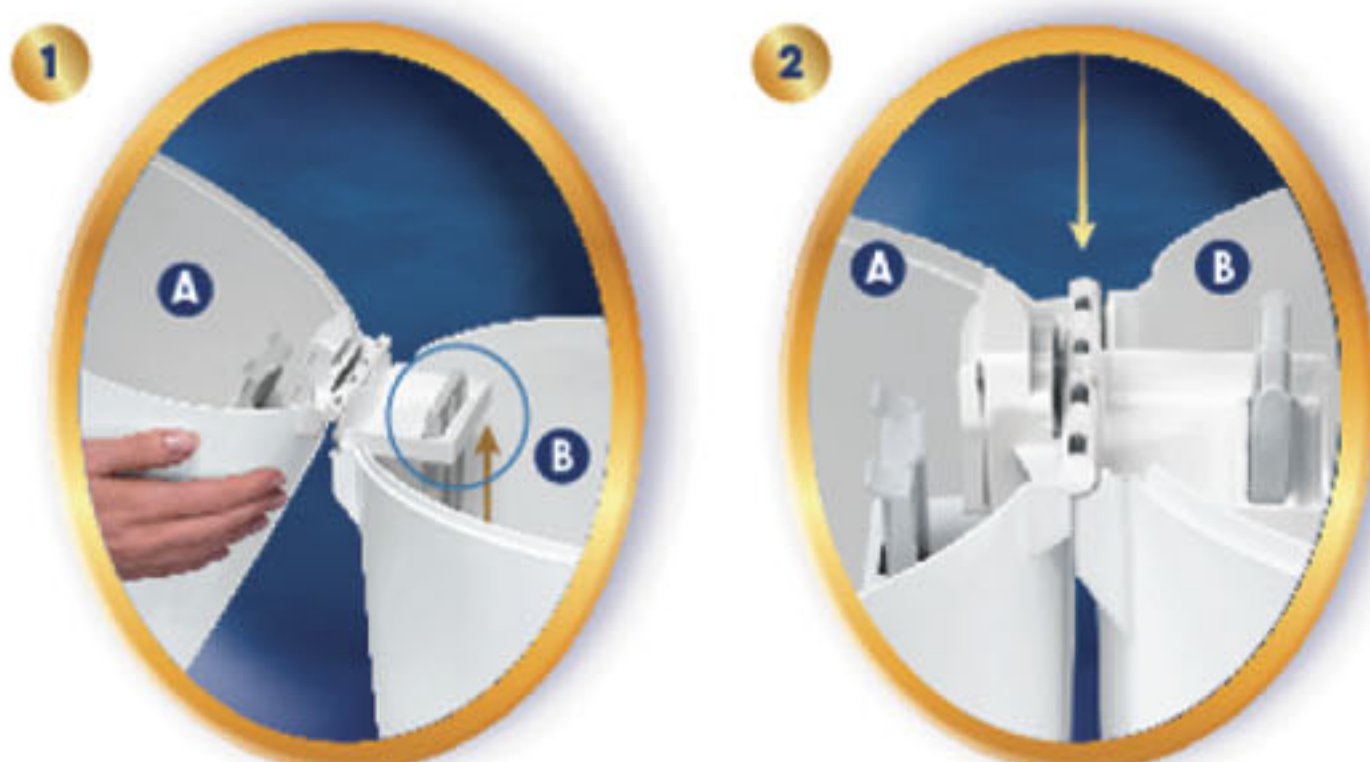
Familiarisez-vous avec  
 votre système avancé  
 de mise au rebut  
 Diaper Genie II Elite<sup>MC</sup>

*Félicitations!*

Vous venez d'acheter un Diaper Genie II Elite<sup>MC</sup>, un système avancé pour jeter les couches vraiment supérieur. Pour optimiser l'efficacité de votre système, nous vous encourageons à lire attentivement le mode d'emploi et à conserver ce guide pour référence ultérieure.



**Comment assembler le seau**



Pour assembler le système, placez les pièces A et B tel qu'illustré. Insérez la barre de la pièce B dans la fente de la charnière de la pièce A.

Abaissez la charnière dans la rainure.



Enfoncez la charnière jusqu'à ce qu'elle s'enclenche avec un déclic.

Rabattez délicatement la pièce A sur la pièce B jusqu'à ce qu'elle s'enclenche.

**Comment remplacer la recharge**

Une marque rouge sur la pellicule vous indique que la recharge est presque vide et qu'il est temps de la remplacer.



Tirez sur la languette de plastique de la recharge et enlevez la bande de plastique. Tirez la pellicule vers le haut et hors de la recharge, puis enfoncez-la dans le trou du milieu. Tirez la pellicule vers le bas jusqu'à ce qu'elle soit environ de la même longueur que le seau, puis faites un nœud à son extrémité.



Pesez sur la pédale, insérez la pellicule dans le seau à travers le mécanisme de blocage et placez la recharge dans le seau.

**Comment utiliser le seau**



Pesez sur la pédale.



Jetez la couche roulée dans l'ouverture. Relâchez la pédale pour fermer le couvercle.

**Comment vider le seau**



Appuyez sur le bouton du devant, ouvrez le système et posez le seau sur le sol.



Faites un nœud et jetez le sac rempli de couches souillées.



Saisissez le sac de couches par le haut et faites passer la pellicule dans le dispositif coupant à l'épreuve des enfants. Placez une main de chaque côté du dispositif pour y engager la pellicule et la couper.



Préparez le seau pour la prochaine utilisation : Tirez une longueur de pellicule égale à celle du seau, puis faites un nœud. Refermez le seau en vous assurant que le bouton se verrouille correctement.

Playtex  
**Diaper Genie II elite**  
 ADVANCED DISPOSAL SYSTEM  
 SYSTÈME AVANCÉ DE MISE AU REBUT  
 SISTEMA AVANZADO DE DISPOSICIÓN

**Owner's Guide**  
**Guide d'utilisation**  
**Manual del Propietario**

Keep this guide for future reference  
 Conservez ce guide pour référence ultérieure  
 Conserve este manual para referencia futura



Conozca su Avanzado Sistema de Disposición Diaper Genie II Elite™

*¡Felicitaciones!*

Ahora es propietario del sistema de disposición de pañales Diaper Genie II Elite™, un sistema de disposición de pañales verdaderamente superior. Para asegurar el funcionamiento óptimo de su Diaper Genie II Elite™, lo instamos a leer atentamente estas instrucciones y conservar este manual para referencia futura.



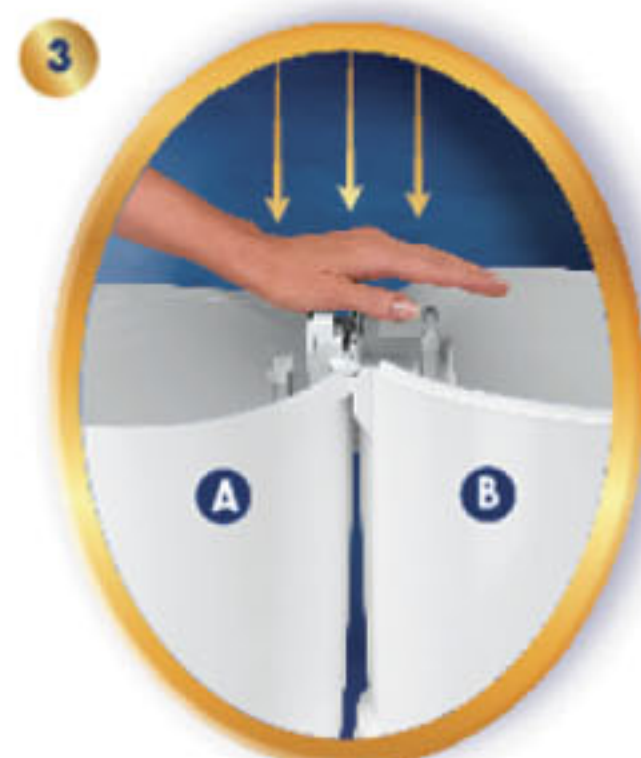
**Cómo Armar**



Para un armado más fácil, coloque las piezas A y B como se muestra. Inserte la barra dentro de la pieza B a través de la ranura en la bisagra de la pieza A.



Baje la bisagra hasta el surco.



Empuje hacia abajo la bisagra hasta que ésta se coloque en su lugar [sugerencia: apriete hasta escuchar un clic].



Voltee cuidadosamente la pieza A hacia la pieza B hasta colocarla en su lugar.

**Cómo Comenzar/Reemplazar el Repuesto**

Una línea roja en el forro plástico del repuesto le indicará que está a punto de reemplazarlo.



Tire la lengüeta de plástico del repuesto y quite el sello plástico. Tire el forro plástico hacia arriba y afuera del repuesto y empuje hacia abajo en el agujero central. Tire el forro plástico hacia abajo al máximo, aproximadamente hasta el largo del cubo, y ate un nudo en la parte inferior.



Presione el pedal, rellene la unidad con el forro plástico a través de la pinza y recargue el cubo con el repuesto.

**Cómo Utilizar**



Presione el pedal.



Arroje el pañal enrollado en la abertura.

**Cómo Vaciar**



Presione el botón del frente, abra la unidad y coloque el cubo sobre el suelo.



Ate un nudo y deseche la bolsa llena de pañales sucios.



Ubique la tapa de la bolsa de pañales y pase el forro plástico por el cortador a prueba de niños. Con una mano en cada lado del cortador a prueba de niños, tire el forro plástico del repuesto para cortarlo.



Prepare el cubo para el siguiente uso, tirando una parte del forro plástico la longitud completa del cubo y atando un nudo. Cierre el cubo, asegurándose de que el botón quede ajustado.